

Spécification architecturale/ingénierie :

Zurn Connected Backflow avec moniteurs de soupape de décharge

Transmettez les données 24h/24 et 7j/7 au portail Web et à l'application mobile Zurn plumbSMART^{MC}. Surveillez de manière proactive vos données de décharge d'eau de secours et de pression du système, recevez des alertes en temps réel pour les volumes de décharge prédéfinis et les paramètres de basse pression, et accédez aux données du système pour les tendances et la maintenance prédictive à tout moment et n'importe où.

Zurn Modèle 375ASTW1 Le clapet anti-retour à pression réduite avec moniteur de soupape de décharge offre une protection contre les risques élevés et est idéal pour une utilisation dans les salles mécaniques, les sous-sols et les enceintes où une décharge de soupape de décharge non détectée pourrait potentiellement causer des dégâts d'eau. Le contrôleur électronique réactif surveille en permanence la pression de zone et la décharge de la soupape de décharge pour déterminer si un clapet anti-retour encrassé ou un coup de bélier provoque une décharge de la soupape de décharge.

Caractéristiques du produit : Portail plumbSMART^{MC}

- Surveillez le volume et la pression de refoulement partout dans votre bâtiment
- Recevez des alertes en temps réel
- Gérer les tâches de maintenance
- Recevez des informations sur vos données

375ASTW1 Diamètres : 2 1/2 po, 3 po, 4 po, 6 po, 8 po, 10 po

Spécifications techniques :

Pression de service maximale, sur de l'eau :	175 PSI
Température de service maximale, sur de l'eau :	140°F
Épreuve hydraulique :	350 PSI
Raccordements d'extrémité :	
(Rainurage pour tuyauterie en acier)	AWWA C606
(Brides)	ANSI B16.42 Class 150

Exigences d'alimentation électrique :

Alimentation électrique d'entrée :	Standard 100 - 126 V CA; 50/60 Hz; 375 mA
Tension de sortie :	9,0 V CC; 0,44 A
Température de service :	20 °F à 120 °F
Température de stockage :	-4 °F à +175 °F
Humidité relative :	10 % - 90 %
Capteur de pression :	Monté sur le dispositif antirefoulement principal
Capteur de position :	Monté sur la soupape de décharge

Passerelle Zurn :

- Communique via Ethernet ou LTE
- Fonctionne avec tous les appareils connectés Zurn
- Connecte tous les points d'extrémité jusqu'à un rayon de 1 000 pieds
- Après l'achat, demandez votre passerelle à : zurn.com/plumbsmart-gateway ou appeler 1-844-987-6737



SANS PLOMB



NSF/ANSI/CAN 61 ET 372



Modèle 375ASTW1

Se reporter à la fiche technique du modèle FCIS combiné avec le système d'arrêt automatique ACV empêchant une inondation

Options (Les suffixes peuvent être combinés)

- ☐ - avec robinets-vannes à tige fixe (standard)
- ☐ G - avec robinets-vannes à tige fixe à extrémités rainurées
- ☐ GF - avec raccordement à rainure sur entrée de robinet-vanne et raccordement à bride sur sortie de robinet-vanne
- ☐ FG - avec raccordement à bride sur entrée de robinet-vanne et raccordement à rainure sur sortie de robinet-vanne
- ☐ OSY - avec robinets-vannes à tige montante à filetage extérieur à extrémités à brides
- ☐ OSYG - avec robinets-vannes à tige montante à filetage extérieur à extrémités rainurées
- ☐ BG - avec robinets à papillon à extrémités rainurées et avec interrupteurs de surveillance incorporés
- ☐ BF - avec robinets à papillon à extrémités à brides et avec interrupteurs de surveillance incorporés
- ☐ R - avec section de rechange (longueur sur mesure) (Se reporter à la fiche 375ASTR pour les longueurs offertes)

Accessoires

- ☐ Interrupteur antisabotage pour robinet-vanne à tige montante à filetage extérieur (OSY-40)
- ☐ Coupure antiretour (modèle AG)
- ☐ Kit de mise à niveau de moniteur sans fil pour la conversion du modèle existant 375 (212-6-RFK-375W1, 8-10-RFK-375W1)

Conformité et certification

- Approuvés par la Foundation for Cross Connection Control and Hydraulic Research de l'Université de Californie du Sud.
 - Conformité AWWA C511 (avec robinets-vannes seulement) et C550
 - Enregistrement ASSE^{MD} 1013
 - Enregistrement IAPMO^{MD}
 - Satisfait aux exigences NSF/ANSI/CAN 61 et 372*
- *(TENEUR MOYENNE EN PLOMB DE MOINS DE 0,25 %)

Cet appareil est conforme à la partie 15 des règles de la FCC et Normes RSS d'ISDE Canada.

Options de passerelle

(Requis et vendu séparément)

- LTE ZGW-LORA-W1-LTE
- Ethernet ZGW-LORA-W1-ETH

Remarque : plumbSMART^{MC} est gratuit pour se connecter à un plan de base

Remarque : Des frais LTE s'appliqueront au forfait de base

Comment ça fonctionne

Le refoulement connecté modèle 375ASTW1 avec moniteur sans fil surveille en permanence la décharge d'eau de secours et l'eau du système pression. Une fois par heure, les données de pression d'eau sont transmises au portail plumbSMART^{MC}. Les gestionnaires d'installations et/ou le personnel de maintenance peuvent afficher toutes les données et tendances sur le portail plumbSMART^{MC} et peuvent choisir de recevoir des alertes en temps réel par e-mail ou SMS si l'une de ces lectures dépasse ou tombe en dessous des paramètres personnalisables pour les niveaux de haute et basse pression. Toutes les notifications et tous les paramètres d'alerte sont réglables via le portail plumbSMART^{MC}. Pour plus d'informations, visitez <https://www.zurn.com/innovation-efficiency/plumbsmart>.

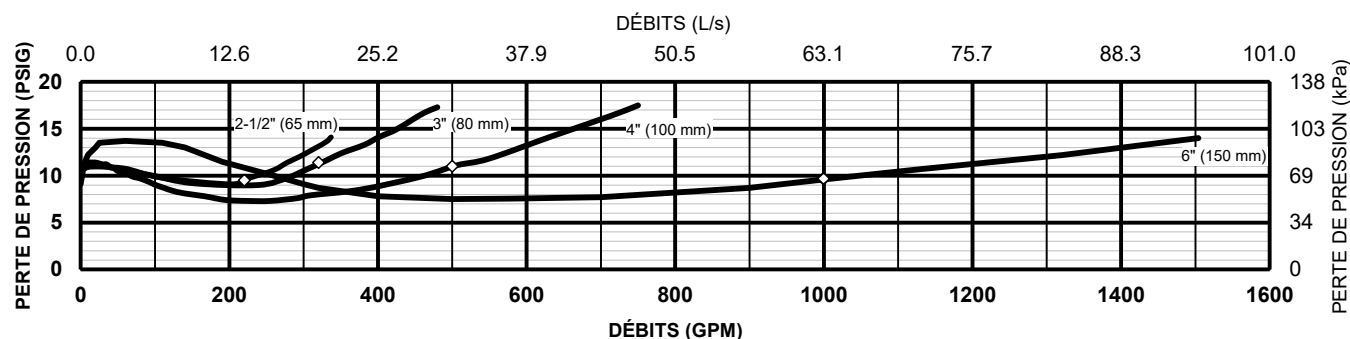
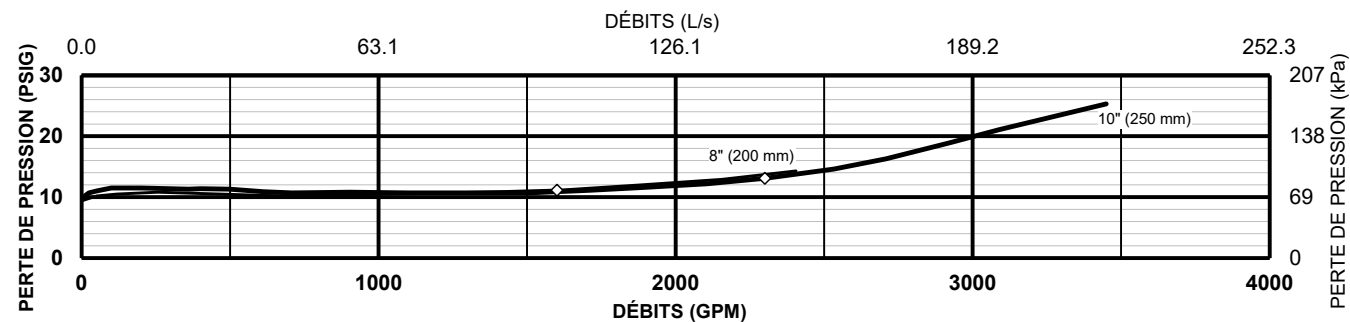
Les produits de plomberie Zurn Connected sont équipés de capteurs avancés qui suivent l'utilisation et les performances du produit. Ces données sont transmises sans fil via le système radio LoRa intégré à une passerelle Zurn, qui envoie ensuite les données au Cloud Zurn via une connexion Ethernet au réseau local (LAN) ou via une cellule LTE. L'option cellulaire LTE signifie que les données ne touchent jamais votre réseau local. Les algorithmes du Zurn Cloud analysent les données, qui sont affichées sur notre portail Web sécurisé et notre application mobile, plumbSMART^{MC}. Les produits de plomberie Zurn Connected et les données de plumbSMART^{MC} peuvent être personnalisés pour communiquer avec les systèmes de gestion de bâtiment (BMS) existants, selon les protocoles de communication utilisés. Chaque produit de plomberie Zurn Connected est livré avec des paramètres d'alerte par défaut pour la pression de l'eau, l'utilisation du produit, etc. Les paramètres d'alerte peuvent être personnalisés dans plumbSMART^{MC} en fonction des besoins spécifiques de votre bâtiment et des protocoles de maintenance. Selon la fonctionnalité de l'équipement, certains produits connectés Zurn peuvent détecter quand agir afin de protéger votre bâtiment.

Pour accéder au portail plumbSMART^{MC}, une passerelle Zurn doit être installée à moins de 300 mètres du produit connecté, et les produits connectés doivent être enregistrés auprès de Zurn plumbSMART^{MC}. Une seule passerelle Zurn peut être utilisée pour connecter des centaines de produits de plomberie Zurn Connected.

Connexion au portail plumbSMART^{MC} :

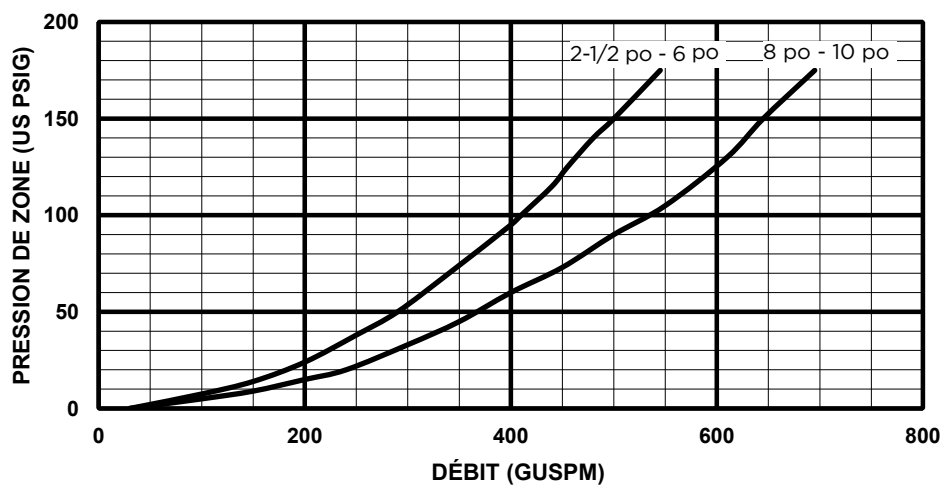
1. Notez le numéro de série figurant sur l'étiquette à l'intérieur du boîtier électronique. Le numéro de série est imprimé sur le côté gauche de l'étiquette sous le code QR.
2. Visitez www.zurn.com/plumbSMART-connect Pour gagner du temps et de l'argent sur votre installation. Vous pouvez également nous appeler au 844-987-6737.
3. Fournissez le numéro de série et le nom du contact, l'adresse e-mail et les informations de base sur le site d'installation.
4. Nous activerons votre compte plumbSMART^{MC}, configurerons votre entreprise et vous expliquerons comment enregistrer chaque produit connecté au fur et à mesure de son installation.
5. Nous vous enverrons un e-mail de confirmation avec un lien, ou vous pouvez vous rendre sur plumbsmart.zurn.com pour vous connecter à votre compte plumbSMART^{MC} pour la première fois.
6. Ajoutez d'autres utilisateurs et installateurs à votre compte plumbSMART^{MC}.
7. Assurez-vous que vous et/ou vos installateurs disposez de l'application mobile plumbSMART^{MC}, que vous pouvez télécharger depuis l'iPhone App Store ou Google Play.
8. À l'aide de l'application mobile, numérisez ou entrez le numéro de série pour enregistrer et localiser chaque produit de plomberie connecté au fur et à mesure que vous l'installez.
9. Regardez les vidéos explicatives dans la section d'assistance du portail plumbSMART^{MC} si vous êtes bloqué, ou appelez-nous au 844-987-6737 pour obtenir de l'aide.



MODÈLE 375ASTW1 2 1/2 po, 3 po, 4 po et 6 po (VALEURS STANDARDS ET MÉTRIQUES)**MODÈLE 375ASTW1 8 po et 10 po (VALEURS STANDARDS ET MÉTRIQUES)****Débits de refoulement de soupape de décharge**

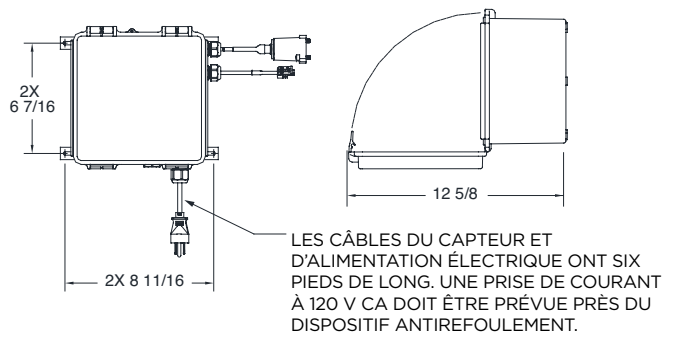
(Le pire cas - premier clapet ou première soupape de décharge en position d'ouverture complète)

Dispositifs antirefoulement
modèles 375 et 475 RP et RPDA



Matériaux

Corps principal de dispositif	Acier inoxydable 304L
Couvercles d'accès	Acier inoxydable 304L
Revêtements	Finis époxyde appliqué par déposition électrostatique approuvé FDA
Pièces internes	Acier inoxydable, série 300 NORYL ^{MC}
Attaches et ressorts	Acier inoxydable, série 300
Anneaux d'étanchéité	EPDM (approbation FDA)
Joints toriques	Nitrile Buna (approbation FDA)
Tuyauterie de détection	Acier inoxydable, flexible tressé
Couvercle d'interrupteur	Nylon, résistant aux UV, armé de verre

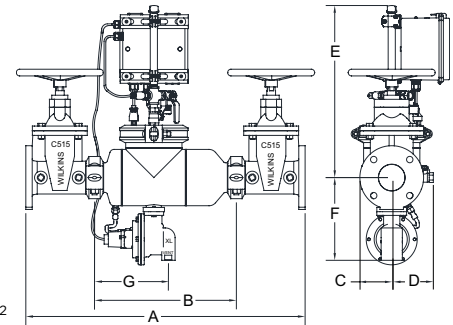


Dimensions et poids (emballage non compris)

MODÈLE 375ASTW1 DIAMETRE		POIDS													
		SANS ROBINETS-VANNES		AVEC ROBINETS-VANNES À TIGE FIXE (GXF)		AVEC ROBINETS-VANNES À TIGE MONTANTE À FILETAGE EXTÉRIEUR (GXF)		AVEC ROBINETS-VANNES À TIGE FIXE (GXG)		AVEC ROBINETS-VANNES À TIGE MONTANTE À FILETAGE EXTÉRIEUR (GXG)		AVEC ROBINETS À PAPILLON (GXG)		AVEC ROBINETS À PAPILLON (GXF)	
		po	mm	lb	kg	lb	kg	lb	kg	lb	kg	lb	kg	lb	kg
2 1/2	65	44	20	105	47	123	56	95	43	113	51	90	41	100	45
3	80	45	20	122	55	140	63	110	50	128	58	94	42	107	48
4	100	46	21	179	81	215	97	159	72	195	88	98	44	120	54
6	150	74	34	291	130	349	158	261	118	319	145	161	71	191	86
8	200	177	80	579	263	661	300	539	244	607	275	361	164	407	185
10	250	177	80	784	356	880	399	732	332	822	373	458	208	516	234

Orifice de
refoulement
de soupape de
décharge :
2 1/2 po - 6 po - 2,75 po2

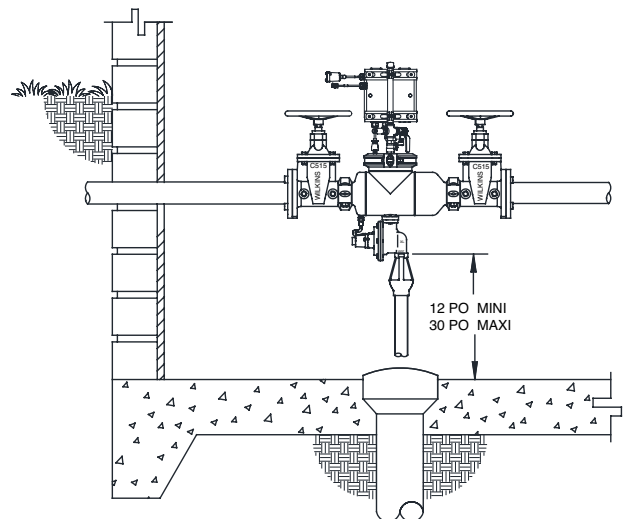
Modèle 375ASTW1 avec option NRS



MODÈLE 375ASTW1		DIMENSIONS (approximatives)																					
		A		A AVEC ROBINETS À PAPILLON		B SANS ROBINETS- VANNES		C		D		E ROBINET- VANNE À TIGE FIXE		E À TIGE MONTANTE À FILETAGE EXTÉRIEUR OUVER- TURE		E À TIGE MONTANTE À FILETAGE EXTÉRIEUR FERME- TURE		E AVEC ROBINETS À PAPILLON		F		G	
		po	mm	po	mm	po	mm	po	mm	po	mm	po	mm	po	mm	po	mm	po	mm	po	mm	po	mm
2 1/2	65	31 7/8	810	28 3/4	730	16 5/8	422	4 1/2	216	8 1/2	184	26 1/8	663	26 1/8	663	26 1/8	663	26 1/8	663	9 3/4	248	8 5/8	219
3	80	32 7/8	835	29 3/8	746	16 5/8	422	4 1/2	216	8 1/2	184	26 5/16	668	26 5/16	668	26 5/16	668	26 5/16	668	9 3/4	248	8 5/8	219
4	100	34 7/8	886	30 1/4	768	16 5/8	422	4 1/2	216	8 1/2	203	26 1/2	673	26 1/2	673	26 1/2	673	26 1/2	673	9 3/4	248	8 5/8	219
6	150	43 1/2	1105	36 1/2	927	22 1/4	565	5 1/2	140	10	254	30 1/2	730	30 1/2	730	30 1/2	730	30 1/2	730	10 3/4	273	11 1/4	286
8	200	52 3/4	1340	45 3/4	1162	29 1/2	749	9 1/4	235	11	279	34 1/2	876	37	940	34 1/2	876	34 1/2	876	15 5/8	397	13 1/4	337
10	250	55 3/4	1416	49 3/4	1264	29 1/2	749	9 1/4	235	12	305	34 1/2	876	45 5/8	1159	34 3/4	883	34 1/2	876	15 5/8	397	13 1/2	343

Installation type

L'installation doit être conforme aux prescriptions des codes locaux. Sauf indications contraires, le dispositif doit être monté à un minimum de 12 po (305 mm) et un maximum de 30 po (762 mm) au-dessus d'un drain convenable et avec un dégagement latéral suffisant pour les essais et l'entretien. L'installation devra être telle qu'aucune partie du dispositif ne soit submergée.



Spécifications détaillées

Le dispositif antirefoulement à pression réduite doit être certifié selon NSF/ANSI/CA 61 et 372, enregistré ASSE^{MD} 1013 et fourni avec des robinets-vannes à passage intégral. Le corps principal et le couvercle d'accès doivent être en acier inoxydable 304L, la bague de siège et le clapet de retenue doivent être en NORYL^{MC}, la tige doit être en acier inoxydable (ASTM A 276) et l'élastomère du disque de siège doit être de l'EPDM. Les clapets et la soupape de décharge doivent être accessibles pour entretien sans avoir à retirer le dispositif de la conduite. Le dispositif antirefoulement à pression réduite doit être un modèle ZURN WILKINS 375ASTW1.