



Modèle 475/475V

Dispositif antirefoulement à pression réduite

Application

Dispositif conçu pour installation sur des conduites d'eau potable en vue d'une protection contre le retour d'eau contaminée (par contre-pression) dans le système d'alimentation en eau. L'appareil doit assurer une protection là où il y a un risque pour la santé. Le modèle 475 est conçu pour les installations avec écoulement vertical vers le haut et vertical vers le bas. Le modèle 475V est conçu pour les installations avec écoulement vertical vers le haut. Le choix idéal lorsque des robinets sans plomb sont requis.

Conformité aux normes

- Enregistrement ASSE^{MD} 1013
 - Conformité AWWA C511 (avec robinets-vannes seulement) et C550
 - Certification CSA^{MD} (4 po à 8 po)
 - Enregistrement IAPMO^{MD}
 - Classification UL^{MD}
 - Classification C-UL^{MD}
 - Approbation FM^{MD}
 - NYC MEA 468-99-M Vol 4
 - Approuvés par la Foundation for Cross Connection Control and Hydraulic Research de l'Université de Californie du Sud.
 - Satisfait aux exigences NSF/ANSI 61*
- *(MOYENNE PONDERÉE DE LA TENUEUR EN PLOMB DE 0,25 % MAXI)

Matériaux

Corps principal de dispositif	Fonte ductile ASTM A536 grade 4
Couvercles d'accès	Fonte ductile ASTM A 536 grade 4
Revêtements	Finis époxyde appliqué par fusion approuvé FDA
Pièces internes	Acier inoxydable, série 300 NORYL ^{MC}
Attaches	Acier inoxydable, série 300
Élastomères	EPDM (approbation FDA) Nitrile Buna (approbation FDA)
Polymères	NORYL ^{MC}
Ressorts	Acier inoxydable, série 300

Caractéristiques

Diamètres : 4 po, 6 po, 8 po, 10 po	
Pression de service maximale, sur de l'eau :	175 PSI
Température de service maximale, sur de l'eau :	140°F
Épreuve hydraulique :	350 PSI
Raccordements d'extrémité :	
(Rainurage pour tuyauterie en acier)	AWWA C606-87
(Brides)	ANSI B16.1
	classe 150

Dimensions et poids (emballage non compris)

MODÈLES 475 ET 475V DIAMÈTRE	POIDS													
	SANS ROBINETS D'ARRÊT		AVEC ROBINET-VANNE À TIGE FIXE (GXF)		AVEC ROBINET-VANNE À TIGE FIXE (GXG)		AVEC ROBINETS-VANNES À TIGE MONTANTE À FILETAGE EXTÉRIEUR (GXF)		AVEC ROBINETS-VANNES À TIGE MONTANTE À FILETAGE EXTÉRIEUR (GXG)		AVEC ROBINETS À PAPILLON (GXF)		AVEC ROBINETS À PAPILLON (GXG)	
	lb	kg	lb	kg	lb	kg	lb	kg	lb	kg	lb	kg	lb	kg
4"	97	44	277	126	257	117	287	130	263	119	167	76	145	66
6"	171	78	455	206	425	193	471	214	449	204	275	125	245	111
8"	405	184	857	389	659	299	881	400	827	375	595	270	549	249
10"	423	192	1051	477	999	453	1097	498	1039	471	697	316	639	290

MODÈLES 475 ET 475V DIAMÈTRE	DIMENSIONS (approximatives)																					
	A		B AVEC ROBINETS- VANNES		B AVEC ROBINETS À PAPILLON		B SANS ROBINETS- VANNES		C À TIGE MONTANTE À FILETAGE EXTÉRIEUR OUVERTURE		C À TIGE MONTANTE À FILETAGE EXTÉRIEUR FERMETURE		C ROBINETS- VANNES À TIGE FIXE		C AVEC ROBINETS À PAPILLON		D		E		E AVEC ROBINETS À PAPILLON	
	in.	mm	in.	mm	in.	mm	in.	mm	in.	mm	in.	mm	in.	mm	in.	mm	in.	mm	in.	mm	in.	mm
4" 475	18 5/16	465	30	762	27 5/8	702	21	533	22 3/4	578	18 1/4	464	14 3/4	375	9	229	5	127	23 1/4	591	23 1/4	591
4" 475V	18 15/16	481	36 1/2	907	31 3/4	807	18 1/2	470	22 3/4	578	18 1/4	464	14 3/4	375	9	229	5	127	21	533	18 5/8	473
6" 475	18 11/16	475	35 1/2	902	32	813	25	635	30 1/8	765	23 3/4	603	19	483	10 1/4	260	6	152	26	660	26	660
6" 475V	21	533	42	1607	35	889	21	533	30 1/8	765	23 3/4	603	19	483	10 1/4	260	6	152	22	559	18 1/2	470
8" 475	29	737	46	1168	42 7/16	1078	34 7/16	875	37 3/4	959	29 1/4	743	22 1/2	572	12	305	10	254	33 1/4	845	33 1/4	845
8" 475V	30 5/16	770	53 1/2	1359	46 5/16	1176	30 5/16	770	37 3/4	959	29 1/4	743	22 1/2	572	12	305	10	254	37 7/8	962	34 3/8	873
10" 475	29	737	47 1/2	1207	44 7/16	1129	34 7/16	875	45 3/4	1162	35 3/8	899	26 1/2	673	13	330	10	254	33 1/4	845	33 1/4	845
10" 475V	30 5/16	770	56 1/2	1435	50 5/16	1278	30 5/16	770	45 3/4	1162	35 3/8	899	26 1/2	673	13	330	10	254	39 3/8	1000	34 3/8	873



NSF/ANSI/CAN 61

Options

(Les suffixes peuvent être combinés)

- ☐ - avec robinets d'arrêt à tige fixe (standard)
- ☐ FSC - avec filtre en « Y » revêtu d'époxyde (à brides seulement)
- ☐ G - avec robinets-vannes à extrémités rainurées
- ☐ FG - avec raccordement à bride sur entrée de robinet-vanne et raccordement à rainure sur sortie de robinet-vanne
- ☐ L - sans robinets d'arrêt (extrémités de de raccordement du corps rainurées)
- ☐ OSY - robinets-vannes à tige montante à filetage extérieur
- ☐ V - configuration pour écoulement vertical vers le haut
- ☐ BG - avec robinets à papillon à extrémités rainurées et avec interrupteurs de surveillance incorporés
- ☐ BF - avec robinets à papillon à extrémités à brides et avec interrupteurs de surveillance incorporés
- ☐ PI - avec robinet-vanne à colonne de manœuvre à indicateur d'ouverture

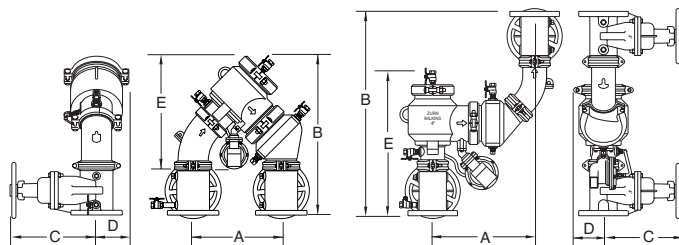
*Nouveaux produits connectés. Search [ZCSM-PF on Zurn.com](https://www.zurn.com) for details.

Accessoires

- ☐ L'appareil de surveillance de pression connecté (Modèle ZCSM-PF)*
- ☐ Coupure antiretour (se reporter à la fiche technique BF-AG)
- ☐ Trousse de réparation (caoutchouc seulement)
- ☐ Réservoir d'expansion thermique (modèle XT)
- ☐ Bloc de butée avec coudes (modèle FLS ou MJS ou MJFS)
- ☐ Jeu de raccords d'essai rapide « QT-SET »

Orifice de refoulement de soupape de décharge :

2 1/2 po - 6 po - 2,75 po²
8 po - 10 po - 3,69 po²



Zurn Industries, LLC | Wilkins

1747 Commerce Way, Paso Robles, Californie ÉTATS-UNIS 93446 Tél. 855-663-9876, Télécopieur 805-238-5766

Au Canada | Zurn Industries Limited

7900 Goreway Drive, Unit 10, Brampton, Ontario L6T 5W6, Téléphone : 877-892-5216

www.zurn.com

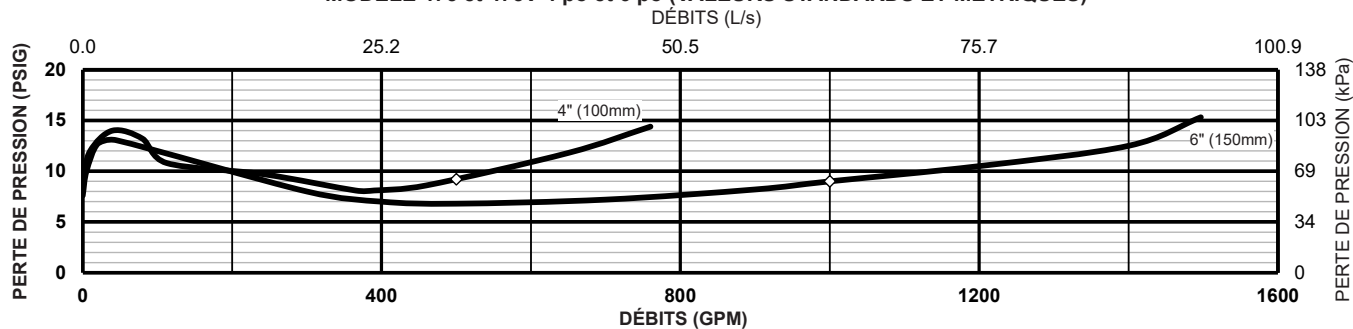
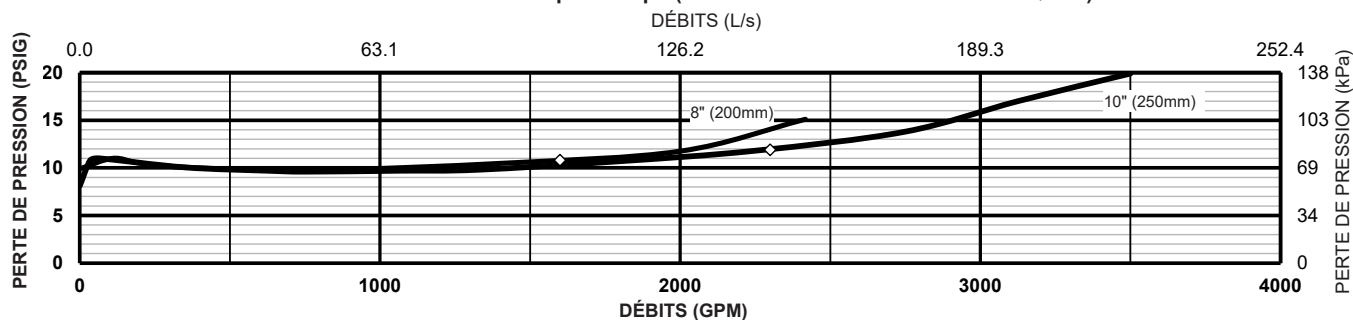
Rév. G

Date : 7/20

N° de document BF-475-475V

N° de produit Modèle 475-475V

Brevet [zurn.com/brevets](https://www.zurn.com/brevets)

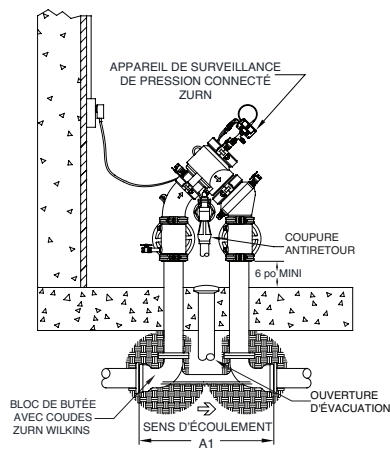
MODÈLE 475 et 475V 4 po et 6 po (VALEURS STANDARDS ET MÉTRIQUES)**MODÈLE 475 et 475V 8 po et 10 po (VALEURS STANDARDS ET MÉTRIQUES)**

Capacité dans une tuyauterie de schedule 40 (GPM)				
Diamètre de tuyauterie	5 pi/s	7,5 pi/s	10 pi/s	15 pi/s
2 1/2"	75	112	149	224
3"	115	173	230	346
4"	198	298	397	595
6"	450	675	900	1351
8"	780	1169	1559	2339
10"	1229	1843	2458	3687
12"	1763	2644	3525	5288

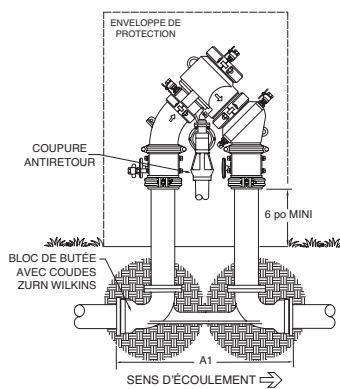
DIAMÈTRE MODÈLE		DIMENSIONS (approx.)			
		A1 LONGUEUR HORS TOUT BLOC DE BUTÉE FLS		A1 LONGUEUR HORS TOUT BLOC DE BUTÉE MJS	
po	mm	po	mm	po	mm
4	100	31 5/16	795	29.313	745
6	150	34 3/4	884	32.75	832
8	200	47	1194	44.625	1133
10	250	51	1295	47	1194

Installation type

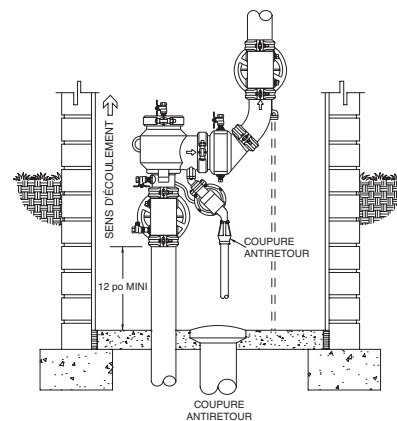
L'installation doit être conforme aux prescriptions des codes locaux. Le dispositif doit être installé selon les directives du fabricant et la dernière édition du Uniform Plumbing Code. Sauf indications contraires, le dispositif doit être monté au-dessus d'un drain convenable et avec un dégagement latéral suffisant pour les essais et l'entretien. L'installation devra être telle qu'aucune partie du dispositif ne soit submergée.

**INSTALLATION INTÉRIEURE**

(475G l'appareil de surveillance de pression connecté ZCSM-PF accessoires)

**INSTALLATION EXTÉRIEURE**

475 (avec robinets BG)

**INSTALLATION VERTICALE****Spécifications**

Le dispositif antirefoulement à pression réduite doit être enregistré ASSE^{MD} 1013 et fourni avec des robinets-vannes à passage intégral.

Le corps principal et les couvercles d'accès doivent être en fonte ductile revêtue d'époxyde (ASTM A 536 grade 4), la bague de siège et le clapet de retenue doivent être en NORYLMC, la tige doit être en acier inoxydable (ASTM A 276) et l'élastomère du disque de siège doit être de l'EPDM. La conception à guide de tige axial doit comprendre deux ressorts de torsion afin d'assurer la fermeture du clapet par défaut. Le premier et le second clapets doivent être accessibles pour entretien sans avoir à retirer la soupape de décharge ni le dispositif complet de la conduite. En cas d'installation à l'intérieur, il est nécessaire de prévoir un adaptateur pour coupure antiretour. Le dispositif antirefoulement à pression réduite doit être un modèle ZURN WILKINS 475 ou 475V.